 <p>ORLEN S.A. ul. Chemików 7 09-411 Płock</p>	<p>KARTA KATALOGOWA ELEMENTÓW STACJI PALIW</p>	<p>STRONA</p> <p>1/6</p>
	<p>NAZWA ELEMENTU</p> <p>Dystrybutor LPG.</p>	<p>NR KATALOGOWY</p> <p>TP/6</p>

Zastrzeżenie: Zastrzeżenie wszelkie prawa wynikające z ustawy o prawie autorskim. Niniejsza karta katalogowa nie może być w całości lub w części zmieniana, uzupełniana lub odstępiona komukolwiek bez pisemnej zgody ORLEN S.A.

OPIS:

- Dystrybutor paliwowy gazu ciekłego LPG, jednowężowy i dwu wężowy, z pistoletem zamontowanym z boku dystrybutora .
- Wysokość 160 cm, szerokość 39 cm, długość 60, cm
- Bez retrakcji – pistolet montowany od czoła dystrybutora (możliwość obsługi pojazdów z obu stron)
- Współpraca ze sterownikiem PV 3500 i DOMS PSS 5000 – sterownik odmierzaczy musi być zgodny z obowiązującą umową na dostawę automatyki

DANE TECHNICZNE

Rama: Samonośna konstrukcja tworzona przez elementy o wysokiej wytrzymałości antykorozyjnej. Fundament dystrybutora paliwa wykonany jest z lakierowanej, cynkowanej blachy stalowej. Wewnętrzne części szkieletu wykonane są z blachy ocynkowanej. Elementy obudowy z wyjątkiem drzwi modułu hydraulicznego dystrybutora paliwa i szafy licznika elektronicznego standardowo wyprodukowane są z szcztokowanej blachy nierdzewnej.

Obudowa: Drzwi modułu hydraulicznego podstawowego dystrybutora paliwa i szafa licznika elektronicznego wyposażone są w powłokę z emalii akryl-uretanowej o wysokiej wytrzymałości.

. Otwierane pokrywy zespołu hydraulicznego zamykane na zamki cylindryczne. Łatwy dostęp do urządzeń wewnętrznych.

Dodatkowe wyposażenie – przycisk (dzwonek) przywołania obsługi i widoczne opisy (PRZYWOŁANIE OBSŁUGI, WYŁĄCZNIK AWARYJNY, STACJA NIE NAPEŁNIA BUTLI Z GAZEM)

Węże paliwa: Pistolet do dystrybucji pasowany jest w osłonie wbudowanej do wycięcia w kształcie „V” na ścianie bocznej dystrybutora paliwa. W czasie wycofania dystrybutora paliwa z ruchu można wszystkie pistolety zamknąć w osłonach za pomocą zamków.

Węże paliwowe przystosowane do przetaczania gazu propan - butan pod ciśnieniem do 2,5 MPa, wyposażone w złącze zrywalne zabezpieczające odmierzac przed uszkodzeniem w przypadku silnego pociągnięcia za wąż przez odjeżdżający pojazd.

Długość węża – 4-7 mb umożliwia swobodny dostęp do zaworu napełniającego w pojeździe. Pistolet nalewczwy do gazu propan - butan z odpowiednimi certyfikatami. Pistolet zamontowany z boku dystrybutora.

Hydraulika: Maksymalne strumienie objętości uzyskiwane z jednego bloku hydraulicznego:

40 dm³/min. Minimalny strumienie objętości uzyskiwane z jednego bloku hydraulicznego:

5 dm³/min. Dawka minimalna dla jednego bloku hydraulicznego 5 dm³

(wszystkie wersje odmierzaczy posiadają identyczne jednostki hydrauliczne co umożliwia minimalizację asortymentu serwisowych części zamiennych)

Silniki: Brak

Zasilanie i zabezpieczenia:

W przypadku dystrybutorów wykorzystano prześwietlenie wyświetlaczy diodami LED.

Włączenie i wyłączenie oświetlenia realizowane jest automatycznie po włączeniu elektroniki.

Jeden przewód zasilający jednofazowo wszystkie obwody wewnętrzne odmierzacza, tj. oświetlenie i zasilanie elektroniki. Możliwość wydzielania obwodu sterowniczego w celu zapewnienia zasilania ze źródła bezprzerwowego (UPS)

Z odmierzacza wyprowadzone jest złącze służące do sterowania stycznikiem załączającym pompę. Elektronika zabezpieczona jest dwoma bezpiecznikami topikowymi, każdy 200 mA.

Przepływomierz: Przepływomierz tłokowy skonstruowany w oparciu o wysokiej jakości komponenty. Zakres pomiarowy od 1 do 40 dm³/min. Sprzężenie poprzez koła zębate pomiędzy przepływomierzem a przetwornikiem kąta obrotu.

Przetwornik kąta obrotu indukcyjny w obudowie przeciw-eksplozyjnej, z ekranowanym przewodem, prowadzącym do elektronicznego licznika ceny. Wyjście – 100 podwójnych impulsów na 1 dm³.

Elektroniczna kalibracja przetwornika. Zabezpieczenie przed nieautoryzowaną manipulacją nastawą kalibracji –

ołowianą plombą urzędową. Wewnętrzny niekasowalny licznik sumujący.

Liczydło: Zapewnia sterowanie wydawania jednego produktu, możliwy wybór jednego z trybów pracy - samoobsługa, obsługa na zewnątrz, preselekcja. Wewnętrzne podtrzymanie pamięci cen podstawowych, i wartości sprzedaży

Wykonanie w technologii mikroprocesorowej. Zabezpieczenie plombą urzędową przed skasowaniem liczników sumujących i wymianą wersji oprogramowania.

Offset sterowników wykonuje pracownik serwisu lub pracownik producenta, offset należy wykonać w oparciu o protokół producenta lub po wykonaniu pomiarów po załaniu instalacji paliwowej. Zaleca się raz w roku wykonanie pomiarów i ewentualne skorygowanie wielkości offsetu.

Funkcja liczydła :

Nieulotna niekasowalna bez naruszenia plomb urzędowych pamięć parametrów konfiguracyjnych, ceny jednostkowej i licznika sumującego, z własnym podtrzymaniem.

Sterowanie cewką stycznika silnika napędowego pompy zewnętrznej

Sterowanie strumienia przepływu paliwa poprzez elektromagnetyczne zawory proporcjonalne (opcja)

Blokada ewentualnego nie-ewidencjonowanego poboru paliwa w wyniku manipulacji osób trzecich (plomba).

Pamięć wewnętrznej ceny jednostkowej. Zliczanie objętości i należności za wydane paliwo. Sterowanie pracą wyświetlacza. Sumator elektromechaniczny ilości wydanego paliwa. Transmisja danych do kontrolera sterującego pracą stacji w standardach Nuovo - Pignone Current loop, RS 485 Nuovo - Pignone, RS 485 DART, LON, Kinzle, Logitron, Beta Control. Sposób transmisji określany jest z poziomu serwisu podczas instalacji.

Transmisja stanu liczników sumujących oraz kodów błędów pracy odmierzacza do kontrolera pracy stacji

Możliwość przełączenia do pracy off-line w przypadku awarii kontrolera, bez potrzeby wzywania serwisu.

Wyświetlacz: Podświetlany wyświetlacz (LCD) pokazujący ilość litrów (5 pozycji) i wartość (6 pozycji) i cenę jednostkową (4 pozycje do 99,99 zł/dm³) wydawanego paliwa. Funkcja wyświetlania licznika sumującego (10 pozycji). Czas zachowania danych na wyświetlaczu po zaniku napięcia zasilającego

wynosi minimum 30 minut.

Minimalna ilość kabli: Zasilanie: 1 x 5 x 1,5mm².

Transmisja danych: 1 x AY(ST)YO 4 x 0,75mm²

Wykonanie standardowe: Elektroniczny licznik sumujący (11 pozycji). Samoczynna diagnostyka. Układ zabezpieczający przed uszkodzeniem odmierzacza w przypadku silnego pociągnięcia za wąż nalewczy przez odjeżdżający pojazd. Zawory samo odcinające na rurociągu fazy ciekłej i fazy gazowej. Wyświetlacz dwustronny. Czujnik detekcji gazu w przestrzeni poddystrybutorowej

Samoobsługowe stanowisko tankowania LPG:

Oznakowanie dystrybutora z możliwością samodzielnego tankowania LPG:



rys. 1



rys. 2

Główne elementy identyfikacji wizualnej informujące o możliwości samodzielnego tankowania LPG:

-Naklejka z instrukcją obsługi. Naklejka odporna na działanie czynników atmosferycznych, substancji ropopochodnych oraz promieniowania UV. Format naklejki A2 420x594 cm, kolor czerwony – czerwień Pantone 485. Biały jest kolorem tła (folia). Lokalizacja naklejki z obu stron obudowy dystrybutora LPG, rys. 1. Wzór naklejki, rys 3.



rys. 3

- Naklejka informacyjna stanowisko samoobsługowe LPG. Naklejka odporna na działanie promieni UV oraz substancji ropopochodnych. Lokalizacja na obudowie słupa (z obu stron słupa rys2) w sąsiedztwie dystrybutora. Jeżeli nie ma możliwości umieszczenia naklejki na słupie należy umieścić ją w lewym górnym rogu bocznej obudowy dystrybutora zachowując 6cm odległości od bocznej i górnej krawędzi obudowy (z obu stron dystrybutora). W przypadku stacji Bliska naklejkę umieszczać na obudowie liczydła od strony najazdu.



Lokalizacja naklejki na słupie

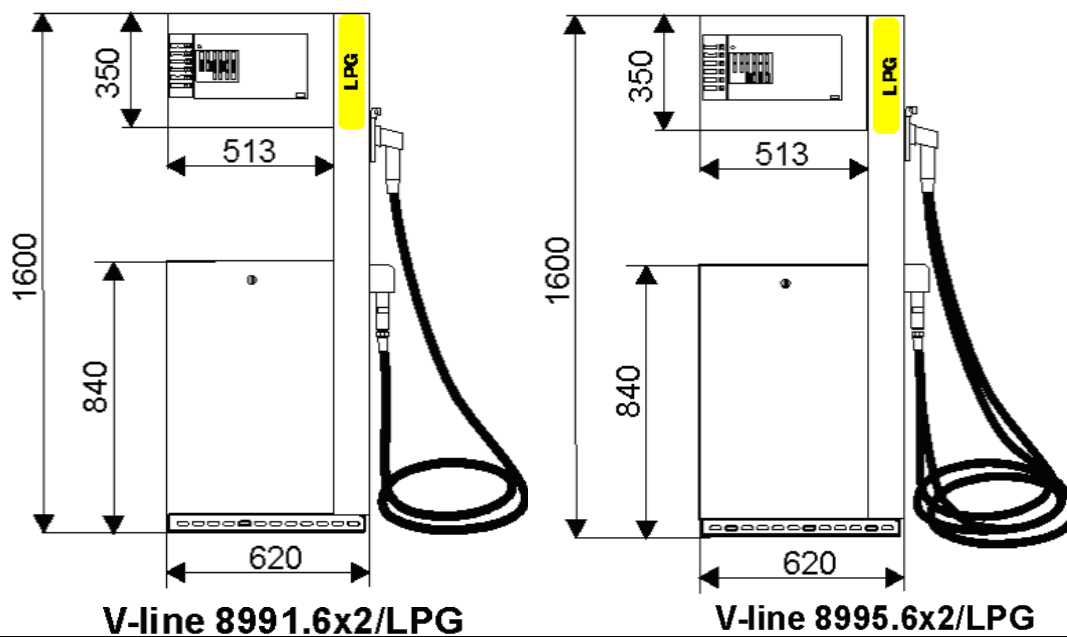
- Zestaw naklejek umieszczanych zgodnie z treścią.

A. Naklejka stop w bezpośrednim sąsiedztwie wyłącznika awaryjnego

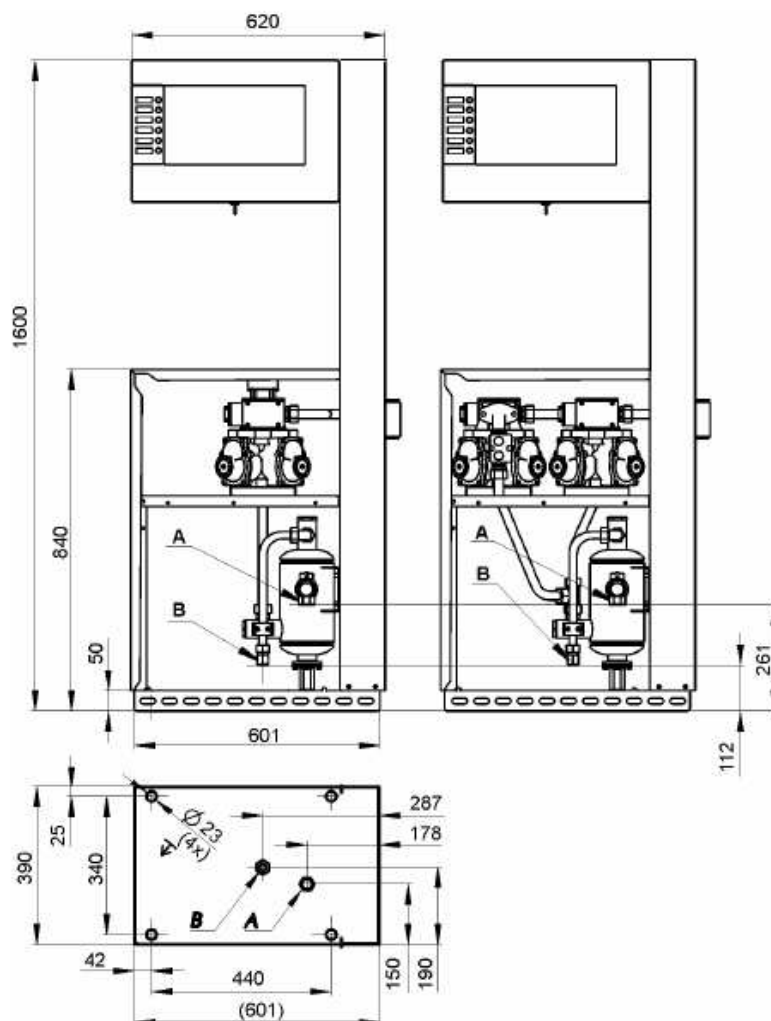
B. Naklejka tankowanie na kolumnie dystrybutora (rys. 1 i 2)

C. Naklejka przywołanie obsługi w bezpośrednim sąsiedztwie przycisku przywołania obsługi

Wszystkie naklejki odporne na działanie promieni UV oraz substancji ropopochodnych.



Wymiary związane dystrybutorów paliwa
V-line 8991.xxx/LPG i 8995.xxx/LPG



LOKALIZACJA:

Pod wiatą stacji na wysepce w zależności od formatu stacji:

1. Za słupem wiaty na wysepce wspólnie z dystrybutorem wysokowydajnym ON,
2. Za słupem wiaty na wysepce wspólnie z dystrybutorem cztero produktowym,
3. Przed słupem jako jedyny dystrybutor na wysepce.
4. Lokalizacja informacji o samodzielnym tankowaniu LPG zgodnie z opisem.

WYMAGANIA ODBIOROWE:

1. Opinia jednostki certyfikującej np. PROCHEM lub dyrektywa MID
2. Zatwierdzenie typu przez GUM lub dyrektywa MID
3. Deklaracja zgodności wyrobu z normami wprowadzonymi do obowiązkowego stosowania oraz wymogami określonymi właściwymi przepisami
4. Dokumentacja techniczno – ruchowa w języku polskim dostarczona przez producenta
5. Instrukcja eksploatacji w języku polskim
6. Karta gwarancyjna
7. Protokół odbioru

ZATWIERDZAJĄCY Z RAMIENIA ORLEN S.A.

--	--	--	--

Historia Rewizji Karty Katalogowej Nr

[illegible]